

Câmara Municipal Peniche

Implementa solução SIGMAT da PH Informática

A Câmara Municipal de Peniche (CMP) dispõe neste momento de um novo Sistema de Gestão de Informação Autárquica desenvolvido pela PH Informática e baseado na tecnologia SIGMAT - aplicações Municipais realizadas através da tecnologia SIG da Autodesk® (Autodesk® MapGuide).

A necessidade de implementação de um novo sistema de gestão surgiu pela noção de que actualmente, mais de 80 por cento das decisões tomadas pelas autarquias estão directamente relacionadas com o espaço do concelho. Daí que a adopção de um SIG tomou contornos muito importantes dada a capacidade que apresenta no apoio à decisão da Administração Pública moderna.

“O novo sistema de gestão de informação é para nós uma importante ferramenta de apoio à decisão e à implementação de novos procedimentos de gestão interna dos processos.” Comentou Nuno Cativo, responsável pela área de informática da Câmara Municipal de Peniche.

A CMP teve como principal preocupação no desenvolvimento deste projecto, imprimir mais qualidade e maior eficácia aos serviços prestados, com o menor custo possível. A implementação e investimento, à cerca de um ano,

automatizada. A segunda aplicação escolhida pela CMP diz respeito à Gestão Urbanística, cujos objectivos principais são registar informação relativa a intervenções urbanas e apoiar o processo de emissão de pareceres sobre os vários tipos de pretensões de licenciamentos. A implementação da aplicação Infra-estruturas de Redes Municipais, teve como finalidade permitir realizar a inventariação temática e sectorial das redes de infra-estruturas básicas existentes e previstas, nomeadamente águas e saneamento, assim como redes de gás, energia eléctrica, TV Cabo, entre outros.

A PH Informática criou as aplicações SIGMAT a pensar na sua adequação a cada departamento que as vai utilizar. O principal objectivo é a disponibilização de toda a informação a todos os colaboradores para otimizar o serviço ao munícipe, mas tendo sempre em atenção que,

de obra, onde facilmente com uma rápida pesquisa no computador o responsável da autarquia pode verificar se essa mesma obra não vai infringir em infra-estruturas como rede de saneamento, águas ou outras.

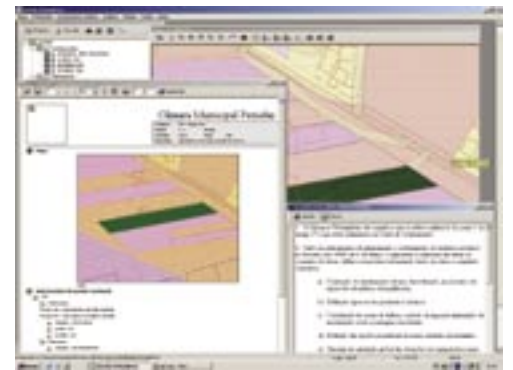
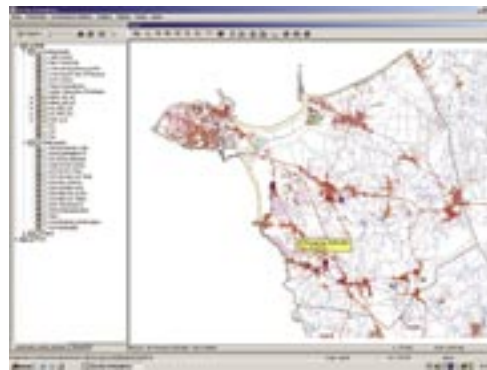
Outro aspecto muito importante das aplicações SIGMAT é a sua perfeita integração com os sistemas de informação das autarquias referentes à Medidata e AIRC, que contém a mais variada informação dos municípios como sendo: os números de contribuinte, processos de obras, licenças e outras.

As aplicações SIGMAT constituem importantes ferramentas de Apoio à Decisão sobre as diversas áreas de intervenção das Autarquias, que neste momento estão já presentes em 50 Autarquias.

Estas aplicações são passíveis de ser utilizadas nos vários tipos de canais existentes, nomeadamente PC desktop, PDA, Internet e num futuro próximo SMS e UMTS.

Sobre as aplicações SIGMAT

As aplicações SIGMAT desenvolvidas pela PH Informática surgiram no prolongamento de um outro projecto designado SIMAT – Sistemas de Informação Municipal.



no Sistema de Gestão Autárquica SIGMAT contribuiu para que a CMP seja hoje um exemplo na Região Oeste e no País onde com grande facilidade se prestam serviços de qualidade e em tempo útil aos munícipes.

“O investimento nas soluções SIGMAT representou para a CMP um salto fundamental na preparação da capacidade de resposta perante o tipo de desafios que se apresentam hoje a todos os Organismos Públicos, através da Optimização de Processos, com a consequente diminuição drástica nos tempos de resposta às solicitações externas e Optimização dos Recursos existentes” afirmou Hugo Dias responsável na PH Informática pelo projecto SIGMAT.

A CMP adoptou três soluções dentro do leque de 12 possíveis. A primeira designada por Emissão de Plantas de Localização e vocacionada para o atendimento, tem como principal objectivo responder em tempo útil às solicitações tanto externas como internas, duma forma

por exemplo, a aplicação de Gestão Urbanística vai ser utilizada pelos técnicos deste sector. As soluções estão também preparadas para a realização com facilidade das alterações que vão surgindo, tão importante numa aplicação de Infraestruturas de Redes Municipais.

“Através destas aplicações estorna-se possível às autarquias tomarem mais rapidamente as suas decisões relacionadas com o planeamento, o urbanismo, a gestão do património e os investimentos públicos” referiu Jorge Gonçalves, presidente da Câmara Municipal de Peniche.

Neste momento a entrada de um projecto com um pedido de autorização para construção na CMP é facilmente analisado e detectado se o local escolhido para a construção reúne todas as condições exigidas no Plano Director Municipal, considerando o ordenamento e as condicionantes, bem como noutros Planos de gestão do território (PP, PU, POOC, etc.). O mesmo acontece com qualquer autorização

O objectivo deste projecto foi a criação de um conjunto de especificações técnicas para posterior aplicação em sistemas de informação geográfica. Este projecto teve a duração de dois anos e meio e contou com a colaboração de 14 autarquias. A compilação de toda a informação ficou a cargo do Instituto de Engenharia de Sistemas e Computadores (INESC) do Porto e da Universidade de Aveiro. A Micrograf criou todas as condições para que a PH Informática desenvolvesse as aplicações SIGMAT.

O SIGMAT compreende 12 aplicações nomeadamente: Gestão Urbanística, Património Municipal, Cadastro de Propriedade, Rede Viária, Infra-Estruturas de Redes Municipais, Fiscalização, Protecção Civil, Emissão de Plantas de Localização, Administração do Sistema, Gestão de Utilizadores de Periféricos, Produção e Gestão da Base de Dados Geográfica Principal e Produção, e Impressão de Documentos.

Utilizador:

Centro de Sistemas Autodesk:



PHINFORMÁTICA

“O novo sistema de gestão de informação é para nós uma importante ferramenta de apoio à decisão e à implementação de novos procedimentos de gestão interna dos processos.”